



48 bis rue René Cassin  
47000 Agen  
05.53.66.51.07  
ce.cioagen@ac-bordeaux.fr

# ORIENTATION

## Après la 2<sup>de</sup>GT

Lycée De Baudre  
2025 - 2026

Pour vous aider dans votre réflexion et votre choix d'orientation, pensez à :  
Prendre RDV avec les Psychologues de l'Education Nationale

– **Au lycée** : **cahier de RDV à la vie scolaire**

Mme SENRENS (2des 1 3 4 5 9 10) : lundi 13h30-16h et jeudi 8h-11h

Mme FOUCHÉ (2des 2 6 7 8 11 12) : mardi 8h30-16h et vendredi 9h-12h (½ semaine)

– **Au CIO** : **Entretien uniquement sur RDV** du lundi au vendredi : 8h30-12h et 13h30-17h

Mme SENRENS : mercredi 13h30-17h et jeudi 13h30-17h

Mme FOUCHÉ : jeudi 8h30-12h et 13h30-17h

Participer aux journées portes ouvertes et aux salons d'information :

**Salon de l'Étudiant** : 09-10-11 janvier 2026 - Parc des expositions à Bordeaux (9h – 17h)

**Salon Studyrama** : 18 octobre 2025 - Centre des Congrès à Agen (10h – 17h)

**Salon Studyrama** : 04 octobre 2025 - Parc des expositions à Bordeaux (10h – 17h)

**Infosup Lot-et-Garonne** : 15-16 janvier 26 (9h - 17h) et 17 janvier 26 (9h - 12h) - Parc des Expo à Agen

**Infosup Toulouse** : 08-09-10 janvier 2026 – MEETT de Toulouse (9h – 17h)

Dates des salons disponibles sur :

<https://www.letudiant.fr/etudes/salons.html>

<https://www.studyrama.com/salons/tous-les-salons>

<https://jeunes.nouvelle-aquitaine.fr/actualite/salons-orientation-et-information-jeunesse>

Les écoles, lycées et universités proposent des **portes ouvertes**. Pour connaître les dates, consultez le **site internet** de l'établissement concerné.

[Aller au CDI pour consulter :](#)

» **les brochures** : (information complète et approfondie)

**Le KIOSQUE Onisep** : fiches métiers et formations classées par secteur professionnel ; le guide des écoles d'ingénieurs, de commerce...

**Le CIDJ** : 20 classeurs recensant par domaine professionnel les formations et les professions + dossiers portant sur le travail et les études à l'étranger, les jobs d'été, les loisirs, les vacances, le sport...

» **les plaquettes transmises par les établissements** (lycées, écoles, universités)

[Consulter les sites suivants :](#)

» **informations sur les métiers et les formations**

[lyceedebaudre.net](http://lyceedebaudre.net) : présentation des bacs et enseignements proposés au lycée, ainsi que nos diaporamas.

[www.onisep.fr](http://www.onisep.fr) : info sur toutes les formations du CAP au bac +5, ainsi que des fiches métiers et des fiches secteurs.

[www.cidj.com](http://www.cidj.com) : reprend les classeurs cités ci-dessus.

[www.etudiant.gouv.fr](http://www.etudiant.gouv.fr) : les formations après le bac + infos pratiques : logement, bourses...

<https://www.orientation-pour-tous.fr/> : fiches métiers et formations, vidéos, actualités économiques...

» **aide à la réflexion et au choix de la série de bac et des enseignements de spécialité**

<https://www.onisep.fr/horizons21> ; [education.gouv.fr/reussir-au-lycee](http://education.gouv.fr/reussir-au-lycee) ; <https://www.onisep.fr/avenir-s>

## CALENDRIER DE L'ORIENTATION

**Septembre à décembre :** - **s'informer** sur les différentes voies et séries de 1<sup>ère</sup> et les poursuites d'études ;  
- faire le point sur vos **résultats scolaires**, vos **goûts** et vos **centres d'intérêts**.

**Janvier – Février :** vous formulez vos **intentions d'orientation** = choix du baccalauréat.

**Mars :** le conseil de classe formule un **avis d'orientation provisoire** (favorable – réservé – défavorable).

**Mai :** vous formulez vos **vœux définitifs** = choix d'une 1<sup>ère</sup>

Générale (Enseignements de spécialité?) ou Technologique (Série?) ou Professionnelle (réorientation)

**Juin – Juillet :** **décision définitive** d'orientation et **inscription**.

## CONSTRUIRE SON PROJET SCOLAIRE ET PROFESSIONNEL

**Effectuez votre choix : » en fonction de vos intérêts**

J'aime... (ou j'aimerais)	OUI	NON	NE SAIS PAS
Bouger, voyager			
La nature			
Aider les autres			
Les sciences			
M'occuper d'enfants			
Parler les langues étrangères			
Calculer, utiliser les chiffres			
Eduquer, enseigner			
Le goût du risque, les sensations fortes			
Faire du commerce			
Les machines, la technique			
L'art, la culture, la créativité			
Me dépenser physiquement			
Organiser, décider			
Chercher, trouver des solutions			
Fabriquer, construire			
Etre en contact avec de nombreuses personnes			

Pour explorer vos intérêts, **faites les quiz de l'ONISEP** : « Quels métiers pour moi ? » et « Quels métiers selon mes goûts ? »

**» en fonction de vos méthodes de travail et de vos résultats**

**Je m'interroge sur ma scolarité :** points forts - points faibles et solutions pour surmonter les difficultés.

**Je me positionne :**

Je comprends facilement les consignes qui me sont données	-	+	++	+++
Je planifie mon travail	-	+	++	+++
Ma prise de notes en cours est efficace	-	+	++	+++
Je fais régulièrement des résumés de cours	-	+	++	+++
Je me concentre facilement	-	+	++	+++
Je mémorise bien ce que j'apprends	-	+	++	+++
Je travaille mes cours et mes devoirs avec d'autres élèves	-	+	++	+++
Je travaille mes cours et mes devoirs à la maison de façon autonome	-	+	++	+++
Avec la correction, je comprends mes erreurs et progresse	-	+	++	+++
Je suis capable d'expliquer le cours à un autre élève	-	+	++	+++
Je retiens les idées essentielles du cours	-	+	++	+++
Je m'exprime facilement et clairement à l'oral	-	+	++	+++

**ETUDES SUPERIEURES :**  
**BTS, BUT, Ecoles spécialisées, CPGE, Universités...**

**VIE ACTIVE**

### Enseignements de spécialité

- Histoire-géographie, géopolitique et sciences politiques
- Humanités, littérature et philosophie
- Langues, littératures et cultures étrangères
- Mathématiques
- Numérique et sciences informatiques
- Physique-chimie
- Sciences de la Vie et de la Terre
- Sciences de l'ingénieur
- Sciences économiques et sociales

### Séries

- Sciences et Technologies de l'Industrie et du Développement Durable (STI2D)
- Sciences et Technologies Design et Arts Appliqués (STD2A)
- Sciences et Technologies de Laboratoire (STL)
- Sciences et Technologies du Management et de la Gestion (STMG)
- Sciences et Technologies de la Santé et du Social (ST2S)
- Sciences et Technologies de l'Agronomie et du Vivant (STAV)
- Sciences et Technologies de l'Hôtellerie et de la Restauration (STHR)
- Sciences et Technologies du Théâtre, de la Musique et de la Danse (S2TMD)

### Secteurs

- Agricole
- Industriel
- Tertiaire

+ Arts (Palissy) ; Biologie-Ecologie (lycée agricole) ; LLCA grec ou latin (Palissy)

### Baccalauréat Général

Terminale  
Générale

Première  
Générale

### Baccalauréat Technologique

Terminale  
Technologique

Première  
Technologique

### Baccalauréat Professionnel

Terminale  
Professionnelle

Première  
Professionnelle

Seconde  
Professionnelle

CS ou  
FC

Certificat d'Aptitude  
Professionnelle

2<sup>ème</sup> année  
de CAP

1<sup>ère</sup> année  
de CAP

**TU ES EN**

**2<sup>nde</sup> Générale et Technologique**

REORIENTATION

LYCEE PROFESSIONNEL OU  
CENTRE DE FORMATION D'APPRENTIS

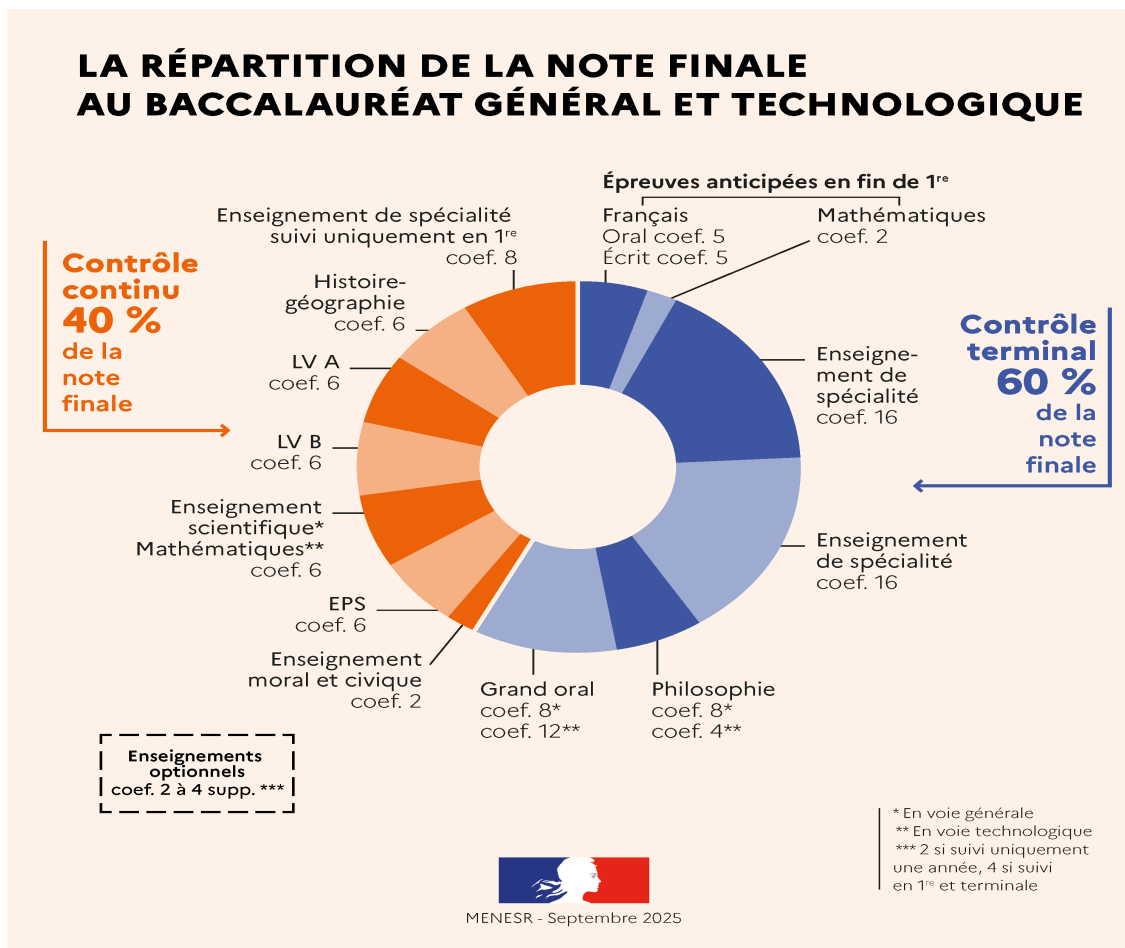
**ENSEIGNEMENTS ET HORAIRES EN VOIE GÉNÉRALE (1<sup>ère</sup> et Terminale).**

<b>ENSEIGNEMENTS COMMUNS</b>	<b>PREMIÈRE</b>	<b>TERMINALE</b>
Français	4h	-
Philosophie	-	4h
Histoire-géographie	3h	3h
Langues Vivantes A et B	4h30	4h
EPS	2h	2h
Enseignement scientifique	2h	2h
Mathématiques	1h30	-
Enseignement moral et civique	18h annuelles	18h annuelles
<b>ENSEIGNEMENTS DE SPÉCIALITÉ</b>	<b>PREMIÈRE 3 AU CHOIX</b>	<b>TERMINALE 2 CONSERVÉS</b>
Arts	4h	6h
Biologie-écologie (uniquement dans les lycées agricoles)	4h	6h
Education physique, pratiques et culture sportives	4h	6h
Histoire-géographie, géopolitique et sciences politiques	4h	6h
Humanités, littérature et philosophie	4h	6h
Langues, littératures et cultures étrangères et régionales	4h	6h
Littérature, langues et cultures de l'Antiquité	4h	6h
Mathématiques	4h	6h
Numérique et sciences informatiques	4h	6h
Physique-chimie	4h	6h
Sciences de la vie et de la terre	4h	6h
Sciences de l'ingénieur	4h	6h
Sciences économiques et sociales	4h	6h
<b>ENSEIGNEMENTS OPTIONNELS</b>	<b>PREMIÈRE</b>	<b>TERMINALE</b>
<b>A) 1 ENSEIGNEMENT PARI :</b>		
Mathématiques complémentaires	-	3h
Mathématiques expertes	-	3h
Droit et grands enjeux du monde contemporain	-	3h
<b>B) 1 ENSEIGNEMENT PARI :</b>		
Langue vivante C	3h	3h
Langue des signes française	3h	3h
Langues et cultures de l'Antiquité : latin ou grec	3h	3h
EPS	3h	3h
Arts	3h	3h
<b>C) ENSEIGNEMENT DANS LES LYCÉES AGRICOLES</b>		
Agronomie-économie-territoire	3h	3h
Hippologie et équitation	3h	3h
Pratiques sociales et culturelles	3h	3h
Pratiques professionnelles	3h	3h

# ENSEIGNEMENTS ET HORAIRES EN **VOIE TECHNOLOGIQUE** (1<sup>ère</sup> et Terminale).

ENSEIGNEMENTS COMMUNS		PREMIÈRE	TERMINALE
Français		3h	-
Philosophie		-	2h
Histoire-géographie		1h30	1h30
Enseignement moral et civique		18h annuelles	18h annuelles
Langues Vivantes A et B (dont 1h d'enseignement technologique en LVA)		4h	4h
EPS		2h	2h
Mathématiques		3h	3h
Education socioculturelle (en lycée agricole)		1h	1h
Technologies de l'informatique et du multimédia (en lycée agricole)		0h30	0h30
SÉRIES	ENSEIGNEMENTS DE SPÉCIALITÉ	PREMIÈRE	TERMINALE
<b>STAV</b>	Gestion des ressources et de l'alimentation	6h45	6h45
	Territoires et sociétés	2h30	-
	Technologie	3h	-
	Territoires et technologie	-	4h30
<b>STD2A</b>	Physique-Chimie	2h	-
	Outils et langages numériques	2h	-
	Design et métiers d'art	14h	-
	Analyse et méthodes en design	-	9h
	Conception et création en design et métiers d'art	-	9h
<b>STHR</b>	Enseignement scientifique alimentation-environnement	3h	-
	Sciences et technologies culinaires et des services	10h	-
	Sciences et technologies culinaires et des services - Enseignement scientifique alimentation-environnement	-	13h
	Economie – gestion hôtelière	5h	5h
<b>STI2D</b>	Innovation technologique	3h	-
	Ingénierie et développement durable	9h	-
	Ingénierie, innovation et développement durable avec un enseignement spécifique parmi : architecture et construction ; énergies et environnement ; innovation technologique et écoconception ; systèmes d'information et numérique	-	12h
	Physique-chimie et mathématiques	6h	6h
<b>STL</b>	Physique-chimie et mathématiques	5h	5h
	Biochimie-biologie	4h	-
	Biotechnologie ou sciences physiques et chimiques en laboratoire	9h	-
	Biochimie-biologie-biotechnologie ou Sciences physiques et chimiques en laboratoire	-	13h
<b>STMG</b>	Sciences de gestion et numérique	7h	-
	Management	4h	-
	Management, sciences de gestion et numérique avec un enseignement spécifique parmi : gestion et finance ; mercatique ; ressources humaines et communication ; systèmes d'information de gestion	-	10h
	Droit et économie	4h	6h
<b>ST2S</b>	Physique-chimie pour la santé	3h	-
	Biologie et physiopathologie humaines	5h	-
	Chimie, biologie et physiopathologie humaines	-	8h
	Sciences et techniques sanitaires et sociales	7h	8h
<b>S2TMD</b>	Economie, droit et environnement du spectacle vivant	3h	-
	Culture et sciences chorégraphiques/musicales/théâtrales	5h30	7h
	Pratique chorégraphique/musicale/théâtrale	5h30	7h
ENSEIGNEMENTS OPTIONNELS		PREMIÈRE	TERMINALE
Arts ou EPS ou LVC étrangère ou régionale ou Langue des signes française		3h	3h
En lycée agricole : LVC / Pratiques physiques et sportives / Hippologie et équitation / Pratiques sociales et culturelles / Pratiques professionnelles / Engagement citoyen			

## NOTATION ET EPREUVES DU BACCALAUREAT.



## Calendrier des épreuves.

Niveau	Période	Epreuves	Matières
Première	Juin	Anticipées	Français (écrit et oral)
			Mathématiques
Terminale	Juin	Finales	Enseignements de spécialité 1 et 2
			Philosophie
			Grand Oral

## TOUT AU LONG DE VOTRE SCOLARITÉ AU LYCÉE : POSSIBILITÉ DE FAIRE DES STAGES EN ENTREPRISE

» **convention avec le lycée** pour les élèves souhaitant une **réorientation vers la voie professionnelle**

» **dispositif Pass'Métiers** pour effectuer des stages pendant les **vacances scolaires** :

- avec la CCI : <https://www.cci47.fr/fr/1/175/pass-metiers.html>

- avec la Chambre d'agriculture : <https://nouvelle-aquitaine.chambres-agriculture.fr/sinformer/sorienter-et-se-former>

- avec le CFA La Palme : <https://cma-nouvelleaquitaine.fr/a-cote-de-chez-vous/actualites/passmetiers>