



48 bis rue René Cassin
47000 Agen
05.53.66.51.07
ce.cioagen@ac-bordeaux.fr

ORIENTATION

APRES LE BAC STI2D

Année scolaire 2025-2026
Lycée Jean-Baptiste De Baudre
Classes de Première

S'orienter après le Bac, c'est faire :

→ Un choix d'études

Filières, enseignements, durée...

→ Un choix professionnel

Secteur d'activités, conditions de travail...

→ Un choix de vie

Vie étudiante, vie d'adulte

Ces choix se font en fonction de votre personnalité :

Centres d'intérêt, Valeurs, Ambitions,
Capacités, Compétences et Qualités

Pour vous aider dans votre réflexion

. Profitez des salons, forums et carrefours d'informations sur le supérieur :

Salon de l'Étudiant : 09-10-11 janvier 2026 Parc des expositions de Bordeaux

Infosup Toulouse : 10 janvier 2026 MEETT de Toulouse (Halls 1, 2 et 3)

Infosup Agen : 15-16-17 janvier 2026 Parc des expositions d'Agen

Aquitech : 26-27-28 février 2026 Parc des expositions de Bordeaux

Salon de l'apprentissage et de l'alternance : 13-14 mars 2026 - 173 Quai des Chartrons à Bordeaux

Salon de l'apprentissage : 1er avril 2026 (9h30-17h30) - Espace culturel François Mitterrand à Boé

. Rendez vous aux Journées Portes Ouvertes (Universités, Lycées, Écoles ...)

Universités de l'académie de Bordeaux : 30-31 janvier 2026 (licences, BUT)

. Faites des immersions

. Consultez le site Mon Projet Sup : <https://app-mps.avenirs.onisep.fr/>

mais aussi : www.education.gouv.fr/reussir-au-lycee

sans oublier www.parcoursup.gouv.fr

. Consultez les sites des universités, lycées, écoles

Le schéma des études supérieures après le bac 2026

UNIVERSITÉ

L'université dispense des formations générales et professionnelles. Elle prépare aussi aux études de santé.



**IL EXISTE
DES PASSERELLES
ENTRE CES FILIÈRES.**

GRANDES ÉCOLES

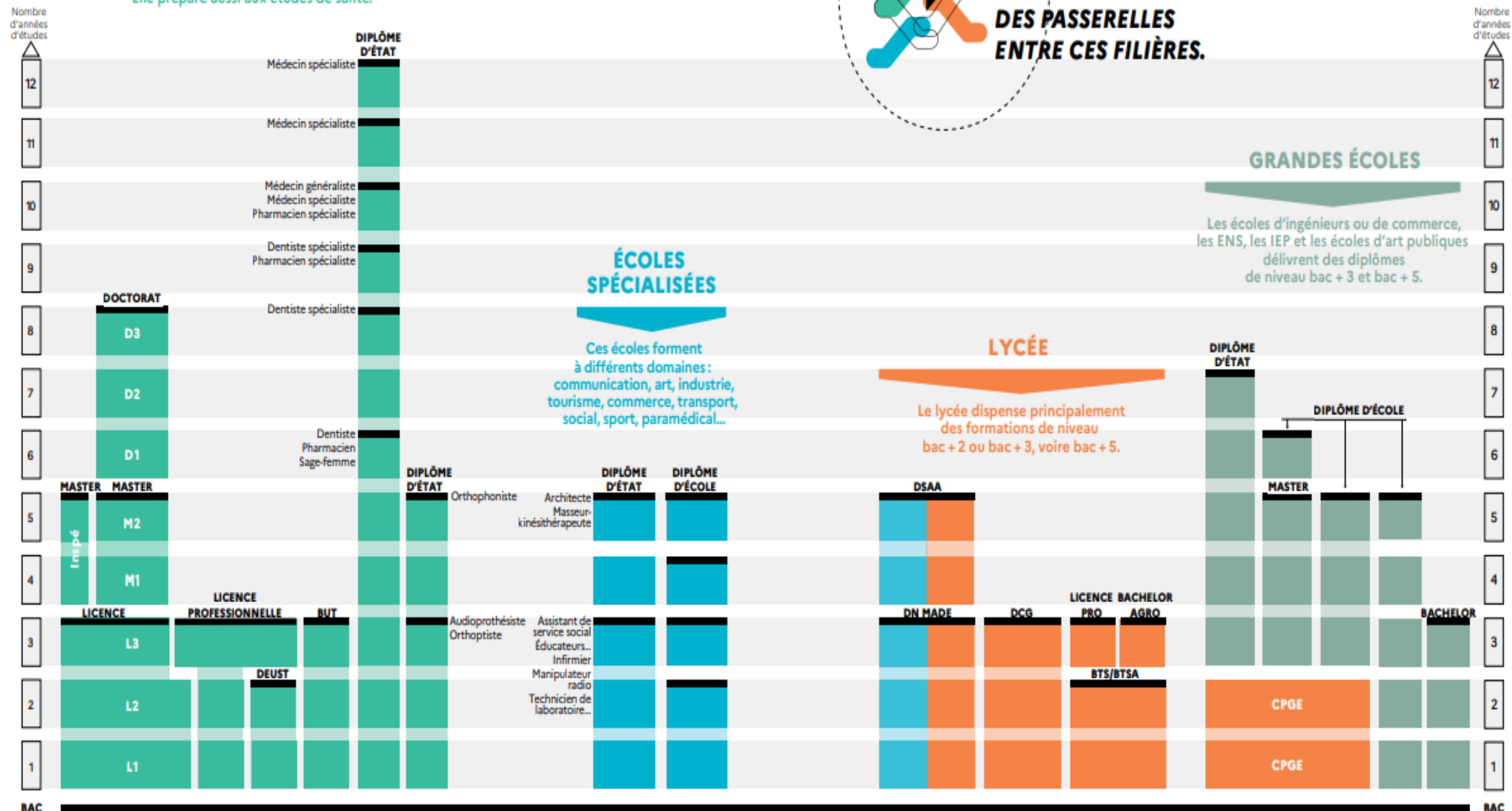
Les écoles d'ingénieurs ou de commerce, les ENS, les IEP et les écoles d'art publiques délivrent des diplômes de niveau bac + 3 et bac + 5.

ÉCOLES SPÉCIALISÉES

Ces écoles forment à différents domaines : communication, art, industrie, tourisme, commerce, transport, social, sport, paramédical...

LYCÉE

Le lycée dispense principalement des formations de niveau bac + 2 ou bac + 3, voire bac + 5.



Le Brevet de Technicien Supérieur (BTS)

- **Sélection** sur dossier
- Formation **professionnalisante en 2 ans**

- **Formation spécialisée**

30% enseignement général
70% professionnel

- **Stages** : 8 à 16 semaines

- Ambiance quasi **lycéenne**

- Poursuite d'études **envisageables** :

Licences Professionnelles et BUT, prépa ATS, Licences Universitaires, Ecoles d'ingénieurs ...

Le Bachelor Universitaire de Technologie (BUT)

- **Sélection** sur dossier + parfois **Test** et/ou **entretien**
- Formation **en 3 ans** (grade Licence)
le **DUT** est le diplôme intermédiaire (2 années validées = 120 ECTS)
- Formation **polyvalente** : à la fois **générale** et **professionnelle**
- **35-40h de cours** / semaine : CM, TD et TP (cours et projets tutorés)
- **Stages** : 22 à 26 semaines
- Ambiance quasi **universitaire**
- **Alternance** possible sur tout le cursus ou une partie
- **Poursuites d'études possibles** :
Licence Universitaire, Master, Ecoles d'ingénieurs

Exemples de BTS et BUT industriels

BTS

- Bâtiment
- Conception de produits industriels
- Conception des processus de réalisation de produits
- Conception et réalisation de systèmes automatiques
- Conseil et commercialisation de solutions techniques
- Contrôle industriel et régulation automatique (CIRA)
- Cybersécurité, informatique et réseaux, électronique
- Électrotechnique
- Etude et réalisation d'agencement
- Europlastics et composites
- Maintenance des systèmes
- Manag. économique de la construction
- Podo-orthésiste
- Travaux Publics
- ...

BUT

- Génie civil Construction durable
- Génie électrique et informatique industrielle (GE2I)
- Génie industriel et maintenance
- Génie mécanique et productique
- Hygiène, sécurité, environn.
- Informatique
- Mesures physiques
- Métiers de la transition et de l'efficacité énergétiques
- Métiers du multimédia et de l'internet
- Qualité, logistique industrielle et organisation
- Réseaux et télécommunications

Les études universitaires : LMD

- **3 grades** : Licence, Master, Doctorat préparés en 3, 5 et 8 ans constituent le LMD
- La formation est organisée en **semestres** et en **unités d'enseignements** (UE) intégrées dans des **blocs de connaissances et de compétences** (BCC)
- Obtention de **crédits européens** (ECTS)

Les licences généralistes

- Formation *théorique*
- *Autonomie et organisation* nécessaires
- Choix de la spécialité *progressif*
- *Pas de sélection* (quelques exceptions)
- Poursuite d'études *indispensable*

. Après STI2D : filière « Sciences et Technologies »

- . Informatique
- . Mathématiques
- . Physique chimie
- . Sciences pour l'ingénieur S4 parcours :
 - Electronique, Energie électrique, Automatique (EEA)
 - Mécanique (puis Mécanique ou Génie Civil ou Méca et énergétique)

Filières des universités d'Aquitaine

► Université de Bordeaux www.u-bordeaux.fr

- Sciences et technologies
- Santé et paramédical
- Sciences de l'homme
- Droit, Commerce, Economie, Gestion
- Sciences et techniques des activités physiques et sportives
- Sciences et société

► Université Bordeaux Montaigne www.u-bordeaux-montaigne.fr

- Arts, lettres et langues
- Sciences humaines et sociales

► Université de Pau et Pays de l'Adour www.univ-pau.fr

- Arts, lettres et langues
- Droit, Economie, Gestion
- Sciences, Technologies, Santé
- Sciences et techniques des activités physiques et sportives
- Sciences humaines et sociales

Les universités d'Aquitaine

Les sites pour les lycéens :

<https://jechoisis.u-bordeaux.fr/>

<https://www.u-bordeaux-montaigne.fr/fr/vous-etes/lyceen/mon-choix-d-etudes-a-bordeaux-montaigne.html>

<https://scuio-ip.univ-pau.fr/fr/lycee-universite/journees-immersion-des-lyceens/decouvretafutureuniversite.html>

Les Classes Préparatoires aux Grandes Écoles (CPGE)

- Sélection **sévère**
- Formation **théorique**
- **Travail personnel**
important
- *Poursuite d'études*
obligatoire (3 ans min.)
Écoles d'ingénieurs, universités ...

Une CPGE est réservée
aux bacheliers STI2D :

La prépa TSI

**Technologie et Sciences
Industrielles**

Pau (64)

Brive (19)

Saint Orens (31)

Albi (81)

Horaires hebdomadaires en prépa TSI

Matières	1 ^o Année			2 ^o Année		
	Cours	TD	TP	Cours	TD	TP
Mathématiques	7H	3H		7H	3H	
Physique	3H	2H	1H	3H	2H	1H
Chimie	1H		1H	1H		1H
Sciences Industrielles de l'Ingénieur	2H	2H	3H	2H	2H	3H
Informatique	1H		1H	1H (S1)	1H (S1)	
Français	1H	1H		1H	1H	
Langue vivante	2H			2H		
TIPE *		1H (S2)	1H (S2)		1H	1H
EPS	2H			2H		
Accompagnement personnalisé		3H				

* Travaux d'Initiative Personnelle Encadrés

Après une CPGE TSI

Objectif : intégrer une école d'ingénieurs recrutant sur concours ou dossier

Les concours

- Concours regroupés en banques d'épreuves ou de notes :

- **Concours Centrale-Supélec** donne l'accès aux écoles des concours Centrale-Supélec, Mines-Ponts, Mines-Télécom, Arts et métiers, ESTP, ESIX Normandie et ISMANS.

<https://www.concours-centrale-supelec.fr>

- **Concours Commun INP** donne l'accès aux écoles du groupe INP et réseau POLYTECH. ENSI, aux ENI, à SUP'MECA à Paris, l'ESTP, l'ENS Paris-Saclay, l'ENSEIRB à Bordeaux, ENSMM (micro-mécanique à Besançon)... <https://www.concours-commun-inp.fr>

- **Concours CPGE** (Epita / Ipsa / Esme) – 250 places toutes CPGE scientifiques confondues

Les admissions sur dossier ou concours spécifiques

Réseau INSA

UTC à Compiègne

Réseau des 23 ITII Instituts des Techniques d'Ingénieur de l'Industrie

CESI

Les écoles d'ingénieurs

- Ecoles **publiques** et **privées**
- Sélection sur **concours** : très souvent dossier + entretien de motivation
- Formation **théorique et pratique** : matières scientifiques, techniques et de spécialité sous forme de CM, TD et TP + stages
- **Spécialisation** en cycle d'ingénieur (3ème année)
- **Évaluations** : contrôle continu + partiels
- **Diplômes** :
 - Bachelor en sciences et ingénierie (3 ans)
 - Diplôme d'ingénieur (5 ans)
 - Master et Mastère spécialisé (5 et 6 ans)
- **Accès** : Après -Bac -CPGE ou -diplôme du supérieur :
 - concours ou sélection sur dossier à **Bac+2** (L2, DUT, BTS)
 - sélection sur dossier à **Bac+3 et Bac+4** dans certaines écoles d'ingénieurs

Écoles d'ingénieurs à accès « Bac »

- **Concours GEIPI-Polytech** : 14 écoles pour bacheliers STI2D (212 places)
écoles en 5 ans avec accompagnement spécifique ou
parcours préparatoire en 2 ou 3 ans au sein d'un IUT partenaire avant d'intégrer l'école.
- **Concours INSA** : après STI2D, uniquement **INSA Lyon** (Filière « INS'AVENIR » = 26 places) et **INSA Toulouse** (Filière « Formation Active en Sciences » = 48 places)
- **Concours Puissance Alpha** : 17 écoles recrutent des bacheliers STI2D
- **Concours Avenir Bac** : 7 écoles sur 16 campus = 163 places pour STI2D
- **Concours Advance** : 4 écoles 40 places pour STI2D
- **Recrutement ICAM** : 3 Parcours possibles après STI2D (Prépa professionnalisante ou Prépa internationale ou Prépa numérique) + Bachelor (4ans)
- **Recrutement UniLaSalle** : 5 écoles après STI2D (5ans) + 3 écoles (Bachelor)
- **Procédure France Agro 3** : 3 écoles après STI2D (dont PURPAN à Toulouse)

Autres possibilités

Écoles du secteur social

(assistant de service social , éducateur spécialisé, éducateur de jeunes enfants) Bac +2 ou Bac +3

Sélection sur dossier et entretien

Ecoles du secteur paramédical (psychomotricien, ergothérapeute, ostéopathe...) Bac + 3 à Bac + 5

Sélection : - sur dossier ou - sur concours ou - après PASS

Écoles spécialisées (art, architecture, informatique, aviation civile...)

S'informer sur la qualification délivrée à l'issue de la formation, **sélection à l'entrée en formation.**

Formation complémentaire

Spécialisation professionnelle en 1an, **sélection sur dossier.**

(Exemples : FCIL Mécanique de compétition ; FCIL Maintenance de drones ; FCIL Opérateur polyvalent dans les métiers de l'audiovisuel ; CS Services Numériques aux organisations ; CS Cybersécurité ...)

Formations professionnelles (Exemple : responsable de chantier - bâtiment et TP ...)

Formations sportives et du domaine de l'animation BPJEPS (coût élevé)

Mise à Niv pour les Etudes Scientifiques Supérieures (MNESS) En 1 an

Mise à niv pour intégrer le BTS hôtellerie-restauration En 1 an – **Sélection sur dossier**

DN MADE Bac + 3 **Sélection sur dossier + travaux artistiques**

Spécialités : animation ; espace ; événement ; graphisme ; innovation sociale ; instrument ; livre ; matériaux ; mode ; numérique ; objet ; ornement ; patrimoine ; spectacle

La procédure d'inscription

Dossier unique sur la plateforme **Parcoursup**

Cette plateforme gère toute la procédure :

- **Informations** : consultables par tous sur www.parcoursup.gouv.fr
- **Inscription**
- **Formulation des vœux**
- **Propositions d'affectation et réponses**

Complément d'Informations

- Auprès de votre professeur principal
et des Psychologues de l'Education Nationale

(Présentes au lycée lundi après-midi, mardi, jeudi matin et 1 vendredi matin sur 2
au CIO mercredi après-midi, jeudi matin et jeudi après-midi)

- Les ressources du CDI
- Le Centre d'Information et d'Orientation :

48 bis rue René Cassin
47000 AGEN

OUVERTURE DU LUNDI AU VENDREDI DE : 8H30 à 12H00 et de 13H30 à 17H00
Ouvert également pendant les vacances scolaires de 9H30 à 12H30 et de 13H30 à 16H30

UNIQUEMENT SUR RDV - APPELER LE : 05 53 66 51 07