



Après le bac STMG



CIO

→ AGEN

→ Année scolaire 2025-2026

S'orienter après le Bac, c'est faire :

→ Un choix d'études

Filières, enseignements, durée...

→ Un choix professionnel

Secteur d'activités, conditions de travail...

→ Un choix de vie

Vie étudiante, vie d'adulte

Ces choix se font en fonction de votre personnalité :

centres d'intérêt, valeurs, ambitions,
capacités, compétences et qualités

Pour vous aider dans votre réflexion

- Profitez des salons, forums et carrefours d'informations sur le supérieur :
 - Salon de l'Étudiant : 09-10-11 janvier 2026 - Parc des expositions à Bordeaux
 - Infosup Toulouse : 10 janvier 2026 - MEETT Parc des expositions à Aussonne
 - Infosup Agen : 15-16-17 janvier 2026 - Parc des expositions à Agen
 - Aquitec : 26-27-28 février 2026 - Parc des expositions à Bordeaux
 - Salon de l'apprentissage et de l'alternance : 13-14 mars 2026 - 173 Quai des Chartrons à Bordeaux
 - Salon de l'apprentissage : 1er avril 2026 - Espace culturel François Mitterrand à Boé
- Déplacez vous aux Journées Portes Ouvertes (Universités, Lycées, Écoles ...)
Universités de l'académie de Bordeaux: 30-31 janvier 2026 (licences, BUT)
- Faites des immersions
- Consultez le site Mon Projet Sup : <https://app-mps.avenirs.onisep.fr/>
mais aussi : www.education.gouv.fr/reussir-au-lycee
sans oublier www.parcoursup.gouv.fr
- Consultez les sites des universités, lycées, écoles

Le schéma des études supérieures après le bac 2026

UNIVERSITÉ

L'université dispense des formations générales et professionnelles. Elle prépare aussi aux études de santé.



**IL EXISTE
DES PASSERELLES
ENTRE CES FILIÈRES.**

GRANDES ÉCOLES

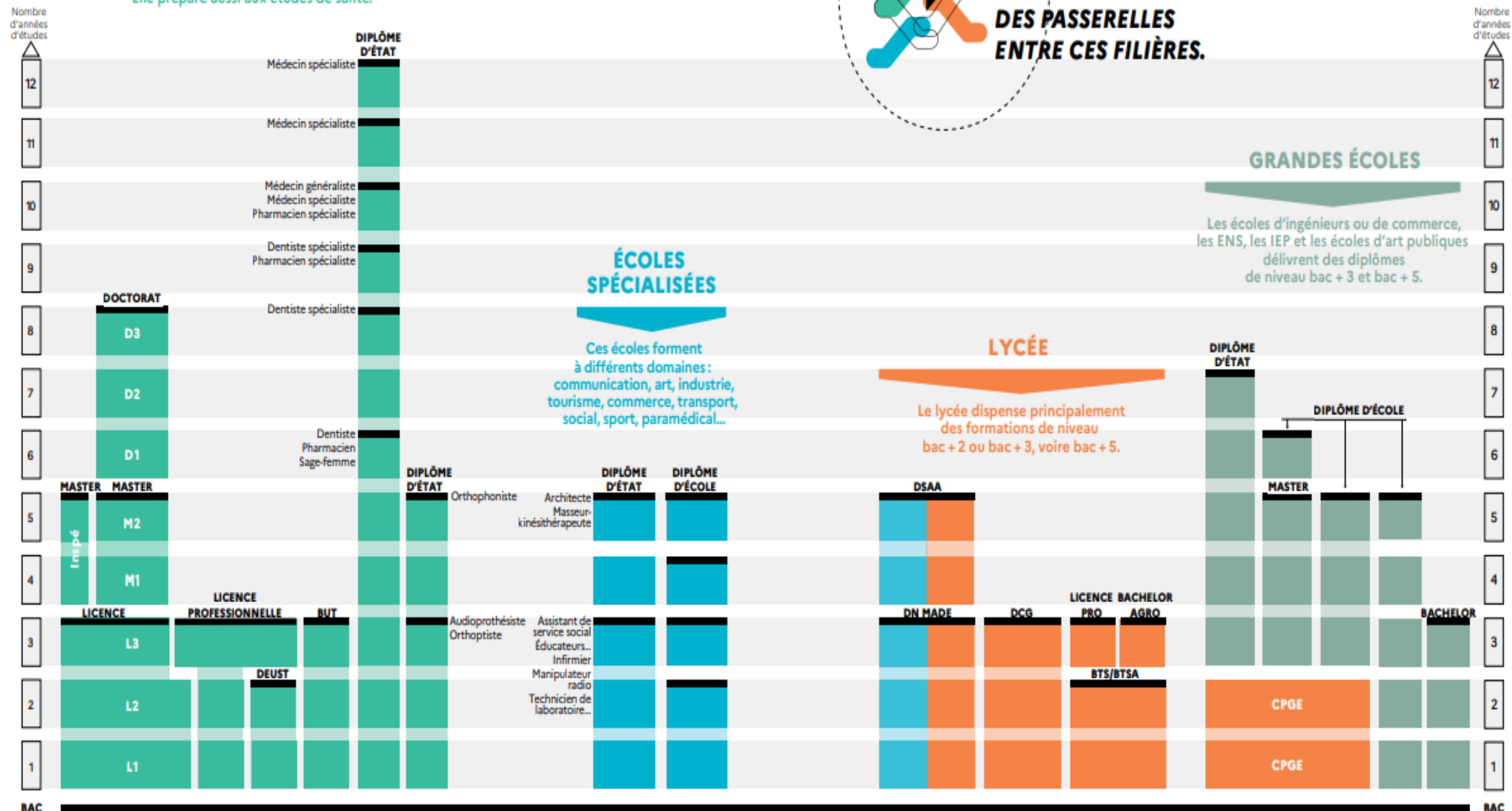
Les écoles d'ingénieurs ou de commerce, les ENS, les IEP et les écoles d'art publiques délivrent des diplômes de niveau bac + 3 et bac + 5.

ÉCOLES SPÉCIALISÉES

Ces écoles forment à différents domaines : communication, art, industrie, tourisme, commerce, transport, social, sport, paramédical...

LYCÉE

Le lycée dispense principalement des formations de niveau bac + 2 ou bac + 3, voire bac + 5.



Nombre d'années d'études

BAC

Le Brevet de Technicien Supérieur (BTS)

- **Sélection** sur dossier
- Formation **professionnalisante en 2 ans**
- Formation **spécialisée** avec
 - **30%** enseignement général
 - **70%** enseignement professionnel
- **Stages** : 8 à 16 semaines
- Ambiance quasi **lycéenne**
- **Poursuites d'études envisageables** : Licence professionnelle et BUT, Prépa ATS, Licences universitaires, Ecoles de commerce, ...

Le Bachelor Universitaire de Technologie (BUT)

- ❑ **Sélection** sur dossier + parfois **Test** et/ou **entretien**
- ❑ Formation **en 3 ans** (grade Licence)
le **DUT** devient le diplôme intermédiaire (2 années validées = 120 ECTS)
- ❑ Formation **polyvalente** : à la fois **générale** et **professionnelle**
- ❑ **35-40h de cours** / semaine : CM, TD et TP (cours et projets tutorés)
- ❑ **Stages** : 22 à 26 semaines
- ❑ Ambiance quasi **universitaire**
- ❑ **Alternance** possible sur tout le cursus ou une partie
- ❑ **Poursuites d'études possibles** :
Licence universitaire, Master, Ecoles de commerce

Exemples de BTS et BUT tertiaires

BTS

- Assurance
- Banque
- Conseil et commercialisation de solutions techniques
- Commerce international
- Communication
- Comptabilité et Gestion
- Gestion de la PME
- Gestion des transports et logistique associée
- Management Commercial Opérationnel
- Négociation et Digitalisation de la Rel. Client
- Collaborateur juriste notarial
- Professions Immobilières
- Services informatiques aux organisations
- Support à l'action managériale
- Tourisme

BUT

- Carrières Juridiques
- Carrières Sociales
- Gestion Administrative et Commerciale (GACO)
- Gestion des Entreprises et des Administrations (GEA)
- Management de la Logistique et des Transports
- Information- Communication
- Métiers du multimédia et internet
- Qualité, Logistique Industrielle et Organisation (QLIO)
- Science des données
- Techniques de commercialisation

Les études universitaires : L.M.D.

- 3 grades : Licence, Master, Doctorat préparés en 3, 5 et 8 ans constituent le L.M.D
- La formation est organisée en semestres et en unités d'enseignement (UE) intégrées dans des blocs de connaissances et de compétences (BCC)
- L'obtention de crédits européens (ECTS)

Les licences généralistes

- Formation *théorique*
- *Autonomie* nécessaire
- Choix de la spécialité *progressif*
- Pas de sélection (*quelques exceptions*)
- Poursuite d'études *indispensable*

Quelques exemples de LICENCES :

→ Filière droit, sciences politiques, économie et gestion

Economie – gestion

Droit

Administration économique et sociale

→ Filière sciences humaines et sociales

Histoire

Géographie

Psychologie

Philosophie

Sociologie ...

→ Filière lettres, langues

Langues étrangères appliquées (LEA)

Lettres modernes

Sciences du langage

Langues littératures et civilisations étrangères et régionales

Information communication ...

Les universités d'Aquitaine

Les sites pour les lycéens :

<https://jechoisis.u-bordeaux.fr/>

<https://www.u-bordeaux-montaigne.fr/fr/vous-etes/lyceen/mon-choix-d-etudes-a-bordeaux-montaigne.html>

<https://scuio-ip.univ-pau.fr/fr/lycee-universite/journees-immersion-des-lyceens/decouvretafutureuniversite.html>

Les Classes Préparatoires aux Grandes Écoles

☐ Sélection **sévère**

CPGE réservée aux bacheliers STMG :

☐ Formation **théorique**

CPGE économique et commerciale
option technologique

☐ Travail **soutenu**

Lycée Ozenne (Toulouse)

Lycée Brémontier (Bordeaux)

☐ Poursuite d'études **obligatoire**
(3ans minimum)

Objectif : intégrer - les écoles de commerce
- l'ENS Paris-Saclay

Horaires hebdomadaires de la CPGE ECT

Enseignements	1re année	2e année
Mathématiques et informatique	6h	6h
Culture générale (Lettres + Philo)	6h	6h
Management et sciences de gestion	5h	5h
Langue vivante 1	4h	4h
Langue vivante 2	5h	4h
Économie	3h	3h
Droit	3h	3h
Éducation physique et sportive (Facultatif)	2h	2h
	33h	33h
+ colles, devoirs surveillés et concours blancs		

Les écoles de commerce

➤ Sélection sur *concours* :

- *Après le bac* : banque d'épreuves ou concours propre à l'école ;
Ecoles en 4-5 ans ou en 3 ans.
- *Après une CPGE* : banque d'épreuves ; Ecoles en 3 ans.
- *Après un bac +2* = Admissions Parallèles : Banque d'épreuves.

➤ Formation *théorique* et *spécialisation* progressive

(*finance, marketing, communication, ressources humaines, management...*)

➤ Nombreux *stages* en entreprise

➤ Importance de *l'international*

La filière de l'expertise comptable

Sélection sur dossier ; En lycée, IUT ou CFA

- le **DCG**, Diplôme de Comptabilité et de Gestion
 - niveau Licence (180 crédits, Bac+3ans)
 - 13 épreuves
 - 8 semaines de stage
- le **DSCG**, Diplôme Supérieur de Comptabilité et de Gestion
 - niveau Master (300 crédits, Bac+5ans)
 - 7 épreuves
 - 12 semaines de stage
- le **DEC**, Diplôme d'Expertise Comptable, ouvrant droit à l'exercice de la profession
 - niveau Doctorat (Bac+8ans)
 - 3 ans chez un expert comptable

Autres possibilités

☐ Les formations complémentaires

Spécialisation professionnelle en 1 an ; sélection sur dossier

FCIL Vendeur en parapharmacie, FCIL Assistant administratif, FCIL Marchandiseur visuel cross canal, CS Organisateur de réceptions, CS Animation-gestion de projets dans le secteur sportif, CS Services numériques aux organisations, CS Accueil dans les transports, CS Vendeur conseil en produits techniques pour l'habitat ...

☐ Les formations professionnelles (Ex : gestionnaire comptable et fiscal , ...)

☐ Les formations sportives et du domaine de l'animation BPJEPS

Coût élevé

☐ Les écoles du secteur social (Assistant de service social, éducateur de jeunes enfants, ...)

Sélection sur dossier et entretien ; 2-3 ans

☐ Les écoles du secteur paramédical (Kiné, psychomot, orthoph, podologue, infirmier, ...)

Sélection sur dossier ou concours ou après PASS ; 3-5 ans

☐ Les écoles spécialisées (hôtellerie, tourisme, ...)

*Sélection à l'entrée en formation (importance du niveau en langues) ;
Souvent privées et coûteuses*

☐ Les mises à niveau (sciences ; hôtellerie) 1 an

☐ Le DNMADE (Diplôme National des Métiers d'Art et de DEsign) 3 ans

Sélection sur dossier + travaux artistiques

*Spécialités : animation ; espace ; événement ; graphisme ; mode ; numérique ; spectacle ;
innovation sociale ; instrument ; livre ; matériaux ; objet ; ornement ; patrimoine ...*

La procédure d'inscription

Dossier unique sur la plateforme **Parcoursup**

Cette plateforme gère toute la procédure :

- **Informations** : consultables par tous sur www.parcoursup.gouv.fr
- **Inscription**
- **Formulation des vœux**
- **Propositions d'affectation et réponses**

Complément d'Informations

- Auprès de votre **professeur principal**
et des **Psychologues de l'Education Nationale**

(Présentes au lycée **lundi après-midi, mardi, jeudi matin et 1 vendredi matin sur 2**)

➤ au CIO **mercredi après-midi, jeudi matin et jeudi après-midi**)

- Les ressources du **CDI**

- Le **C**entre d'**I**nformation et d'**O**rientation :

48 bis rue René Cassin

47000 AGEN

OUVERTURE DU LUNDI AU VENDREDI DE : 8H30 à 12H00 et de 13H30 à 17H00

Ouvert également pendant les vacances scolaires de 9H30 à 12H30 et de 13H30 à 16H30

UNIQUEMENT SUR RDV - APPELER LE : 05 53 66 51 07