



ORIENTATION

APRES LE BAC GENERAL

Année scolaire 2025-2026
Lycée Jean-Baptiste De Baudre
Classes de Première

S'orienter après le Bac, c'est faire :

→ Un choix d'études

Filières, enseignements, durée...

→ Un choix professionnel

Secteur d'activités, conditions de travail...

→ Un choix de vie

Vie étudiante, vie d'adulte

Ces choix se font en fonction de votre personnalité :

Centres d'intérêt, Valeurs, Ambitions,
Capacités, Compétences et Qualités

Pour vous aider dans votre réflexion

- Profitez des salons, forums et carrefours d'informations sur le supérieur :

Salon de l'Étudiant : 09-10-11 janvier 2026 Parc des expositions de Bordeaux

Infosup Toulouse : 10 janvier 2026 MEETT de Toulouse (Halls 1, 2 et 3)

Infosup Agen : 15-16-17 janvier 2026 Parc des expositions d'Agen

Aquitech : 26-27-28 février 2026 Parc des expositions de Bordeaux

Salon de l'alternance : 13-14 mars 2026 - 173 Quai des Chartrons à Bordeaux

Salon de l'apprentissage : 1er avril 2026 - Espace culturel François Mitterrand à Boé

- Rendez vous aux Journées Portes Ouvertes (Universités, Lycées, Écoles ...)

Universités de l'académie de Bordeaux : 30-31 janvier 2026 (licences, BUT)

- Faites des immersions

- Consultez les sites internet : <https://www.onisep.fr/avenir-s>
www.education.gouv.fr/reussir-au-lycee

+ onisep.fr + letudiant.fr sans oublier parcoursup.gouv.fr

- Consultez les sites des universités, lycées, écoles

Le schéma des études supérieures

UNIVERSITÉ

L'université dispense des formations générales et professionnelles. Elle prépare aussi aux études de santé.



**IL EXISTE
DES PASSERELLES
ENTRE CES FILIÈRES.**

GRANDES ÉCOLES

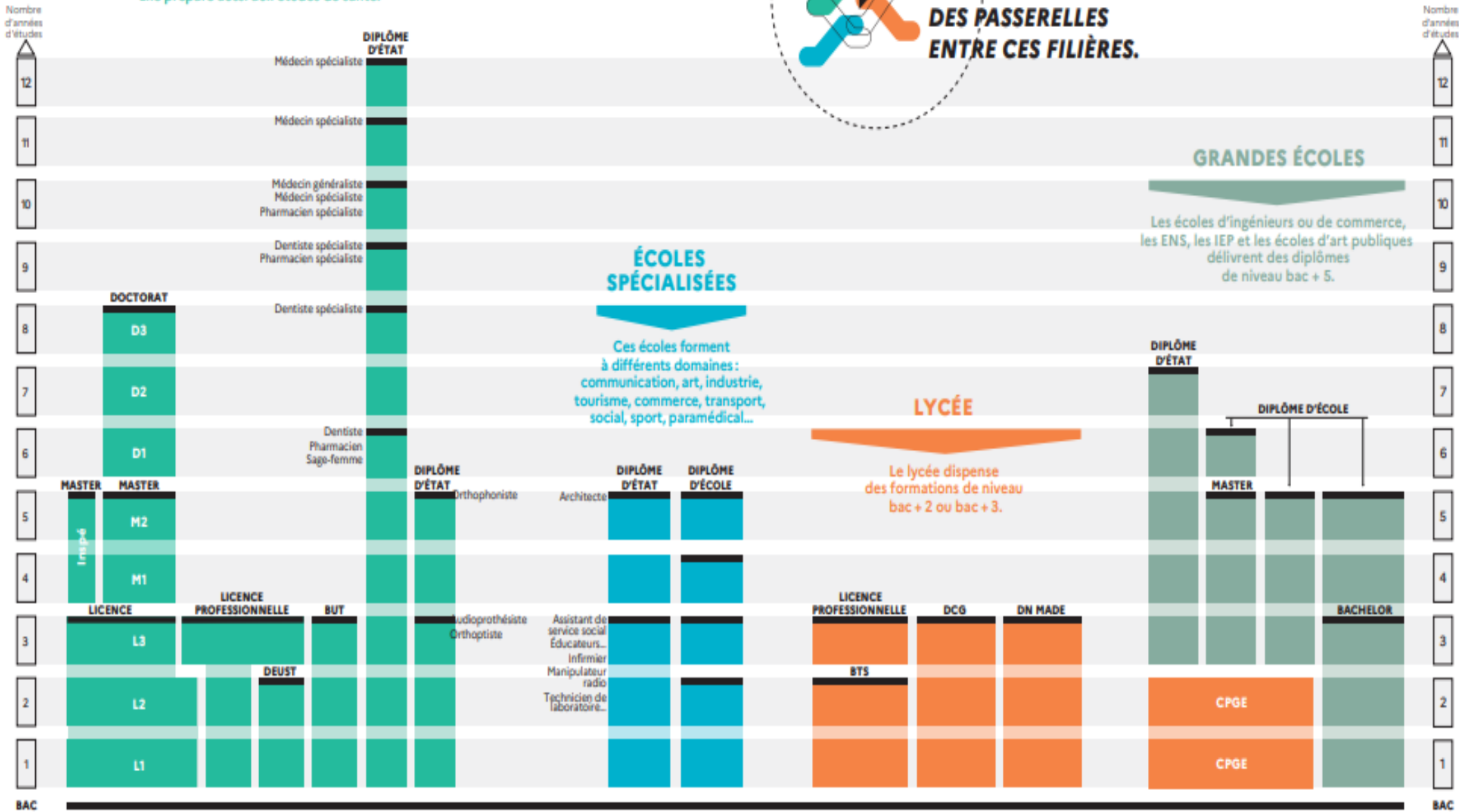
Les écoles d'ingénieurs ou de commerce, les ENS, les IEP et les écoles d'art publiques délivrent des diplômes de niveau bac + 5.

ÉCOLES SPÉCIALISÉES

Ces écoles forment à différents domaines : communication, art, industrie, tourisme, commerce, transport, social, sport, paramédical...

LYCÉE

Le lycée dispense des formations de niveau bac + 2 ou bac + 3.



Les études universitaires : L.M.D.

- 3 grades : **Licence, Master, Doctorat** préparés en 3, 5 et 8 ans constituent le L.M.D.
- La formation est organisée en **semestres** et en **unités d'enseignement** (UE) intégrées dans des **blocs de connaissances et de compétences** (BCC)
- Obtention de **crédits européens** (E.C.T.S.)

Les licences généralistes

- Formation *théorique*
- *Autonomie et organisation* nécessaires
- Choix de la spécialité *progressif*
- Pas de sélection (*quelques exceptions*)
- Poursuite d'études *indispensable*

Quelques exemples de LICENCES :

➤ Filière Sciences, technologies et santé

Informatique, Physique chimie, Mathématiques, Physique, Chimie, Mathématiques et informatique appliquées aux sciences humaines et sociales (MIASHS), Sciences de la vie, Sciences de la terre, Sciences pour l'ingénieur...

➤ Filière Droit, économie, gestion

Economie - gestion, Administration économique et sociale, Droit

➤ Filière Sciences humaines et sociales

Psychologie, Sociologie, Sciences de l'homme anthropologie ethnologie, Histoire, Philosophie, Géographie et aménagement, Information et communication, Histoire de l'art et archéologie, Professorat des écoles...

➤ Filière Arts, lettres, langues

Humanités, Langues étrangères appliquées (LEA), Langues, littératures et civilisations étrangères et régionales (LLCER), Sciences du langage, Lettres, Lettres langues, Arts, Arts du spectacle, Musicologie...

➤ Filière Sciences et techniques des activités physiques et sportives

STAPS

➤ Accès aux études de santé

PASS (Parcours d'Accès Spécifique Santé)
LAS (Licence avec Accès Santé)

Les études de santé

➤ PASS Parcours Accès Spécifique Santé

1ère année pour accéder aux études de santé :

MMOP-K : Médecine, Maïeutique, Odontologie, Pharmacie ou Masso-Kiné

Cette année comprend :

Des enseignements de santé

et une option disciplinaire (parmi Chimie, Droit, Sciences de la vie, Economie-gestion, Philosophie, Physique-chimie, Psychologie, STAPS)

Année validée = possibilité de candidater aux filières santé préparées et accès à la L2 liée à l'option choisie

Année non validée = réorientation via Parcoursup / **pas de redoublement**

➤ L.AS Licence « Accès Santé »

Cela comprend les enseignements d'une Licence et ceux de l'option santé

Année validée = accès à la L2 liée à l'option choisie

30 Crédits santé validés = candidature possible aux épreuves d'admission des filières MMOP

18 Crédits santé validés = candidature possible aux épreuves d'admission de la filière K

Année non validée = **réorientation** via Parcoursup ou **redoublement**

Les études de santé (suite)

➤ Ecoles paramédicales Bac +3

Infirmier, audioprothésiste, psychomotricien, ergothérapeute, pédicure-podologue, manipulateur en électroradiologie médicale

Obtention d'un **Diplôme d'Etat**

Sélection par Parcoursup + Entretien pour certaines écoles

➤ Formations universitaires Bac +3 ou +5

- Orthoptiste en **3 ans**

- Orthophoniste en **5 ans**

Obtention d'un **Certificat de Capacité**

Sélection par Parcoursup + Entretien

➤ BTS Bac +2 ou +3

Diététique et nutrition, Opticien lunetier, Orthoprothésiste, Prothésiste dentaire, Podo-orthésiste

Sélection par Parcoursup + Entretien pour certains établissements

Filières des universités d'Aquitaine

➤ **Université de Bordeaux** www.u-bordeaux.fr

- Sciences et technologies
- Santé et paramédical
- Sciences de l'homme
- Droit, Commerce, Economie, Gestion
- Sciences et techniques des activités physiques et sportives
- Sciences et société

➤ **Université Bordeaux Montaigne** www.u-bordeaux-montaigne.fr

- Arts, Lettres et Langues
- Sciences humaines et sociales

➤ **Université de Pau et Pays de l'Adour** www.univ-pau.fr

- Arts, Lettres, Langues
- Droit, Economie, Gestion
- Sciences, Technologies, Santé
- Sciences et Techniques des Activités Physiques et Sportives
- Sciences humaines et sociales

Les universités d'Aquitaine

Les sites pour les lycéens :

<https://jechoisis.u-bordeaux.fr/>

<https://www.u-bordeaux-montaigne.fr/fr/vous-etes/lyceen/mon-choix-d-etudes-a-bordeaux-montaigne.html>

<https://scuio-ip.univ-pau.fr/fr/lycee-universite/decouvretafutureuniversite.html>

Les Classes Préparatoires aux Grandes Écoles

- En *lycée* public et privé
- Sélection *sévère* uniquement sur dossier
- Formation *théorique pluridisciplinaire*
Cours, TD, devoirs sur table, colles
- Ambiance de travail *soutenue*
Emploi du temps chargé et beaucoup de travail personnel
- *Poursuites d'études obligatoires* (3 ans min.)
Ecoles d'ingénieurs, Ecoles vétérinaires, Ecoles de commerce, Ecoles Normales Supérieures, IEP, Ecoles de statistique, Ecole des Chartes, Ecoles militaires, Universités...

CPGE Economiques et Commerciales

APRES UN BAC GENERAL, CHOIX PARMI 3 PREPAS POSSIBLES :

- **Prépa ECG** : Economique et Commerciale option Générale

Avec maths en terminale (spécialité ou option) + bon niveau dans le pôle littéraire

Au programme : culture générale, maths, 2 LV, histoire-géo ou éco-socio

→ Écoles de commerce, ENS Paris-Saclay, Ecole spéciale militaire saint-Cyr

- **Prépa ENS éco D1** (droit, économie et gestion)

Au programme : Droit civil, économie, 2 LV, (maths ou droit pénal ou droit commercial)

→ ENS Rennes, écoles de commerce (admission parallèle), IEP

- **Prépa ENS éco D2** (économie, méthodes quantitatives et gestion)

Avec maths en terminale (spécialité ou option)

Au programme : Maths, économie, analyse monétaire ou politique économique, anglais

→ ENS Paris-Saclay, écoles de commerce (admission parallèle), IEP

CPGE Littéraires

APRES UN BAC GENERAL, CHOIX PARMI 4 PREPAS POSSIBLES :

Prépa lettres (Très bon niveau littéraire demandé)

- ☐ En 1ère année : - lettres (Français, philosophie, LV, histoire-géo, latin ou grec)
- ☐ En 2^{ème} année : - ENS Paris-Ulm « lettres » 26h de tronc commun
ou - ENS Lyon « lettres » 18h de tronc commun

→ ENS Paris-Ulm, ENS Lyon, certaines écoles de commerce, IEP...

Prépa lettres et sciences sociales (Très bon niveau en lettres et maths demandé)

Avec spécialité maths + HGGSP ou SES ou HLP

Au programme : Maths, histoire, français, philosophie, sciences sociales, LV1, EPS

→ ENS Lyon, Paris-Saclay et Paris-Ulm, écoles de statistique, écoles de commerce...

Prépa Chartes (Très bon niveau en histoire demandé + Latin conseillé)

Au programme : Histoire, français, LV, Latin, EPS

→ Ecole nationale des Chartes, L2 ou L3 (histoire, lettres ou histoire de l'art)

Prépa Saint-Cyr Lettres (Très bon niveau littéraire demandé)

Au programme : Histoire-géo, français, philosophie, 2 LV, EPS

→ Ecole spéciale militaire St Cyr pour être officier de l'armée de terre

CPGE Scientifiques

APRES UN BAC GENERAL, CHOIX PARMI 5 PREPAS POSSIBLES :

1^{ère} année

- **MPSI** (Maths, Physique et Sciences de l'Ingénieur) puis
- **PCSI** (Physique, Chimie et Sciences de l'Ingénieur) puis
- **MP2I** (Mathématiques, Physique, Ingénierie et Informatique) puis
- **PTSI** (Physique, Technologie et Sciences de l'Ingénieur) puis
- **BCPST** (Biologie, Chimie, Physique et Sciences de la terre) puis

2^{ème} année

- **MP** ou - **PSI**
- **PC** ou - **PSI**
- **MPI** ou - **MP** ou - **PSI**
- **PSI** ou - **PT**
- BCPST**

Pour les élèves ayant suivi les spécialités Maths, Physique-chimie et SVT ou SI ou NSI

→ Ecoles d'ingénieurs, ENS, écoles nationales vétérinaires, écoles militaires, écoles de statistiques

Les écoles spécialisées

- Filières **sélectives** : dossier et concours / entretien
- **Durée** : 2 à 5 ans
- Formation **professionnalisante**
- Système d'équivalence **rare** (pas de diplôme intermédiaire)
- Nombreuses écoles **privées**
- **Petites promotions** : 30-50 étudiants
- Au **programme** : cours théoriques (1re année) puis enseignements plus pratiques, stages et spécialisation
- Diplôme obtenu en **contrôle continu + examen final**

Les écoles d'ingénieurs

- Ecoles *publiques et privées*
- Bac avec *spécialités scientifiques*
- Sélection sur *dossier / concours*
- Formation *théorique*
- *Spécialisation* en cycle d'ingénieur (3ème année)
- *Évaluations* : contrôle continu + partiels
- *Diplômes* :
 - Bachelor en Sciences et Ingénierie (3 ans)
 - Diplôme d'ingénieur (5 ans)
 - Master et Mastère Spécialisé (5 et 6 ans)
- Importance de la *vie associative*

Accès aux écoles d'ingénieurs

➤ Accès après le bac : dossier et concours

GEIPI-Polytech ; Advance ; Avenir Bac ; Puissance Alpha ; INSA ; France Agro 3

➤ Accès sans concours par un Cycle Préparatoire Intégré (CPI)

- **CPBx** : Préparation pour accéder aux écoles d'ingénieurs d'Aquitaine (sélection sur dossier et choix de l'école en terminale, **100 places**)
- **La Prépa des INP** : Prépa pour accéder à 40 écoles du groupe INP + ENAC Bordeaux (72 places), Cambrai, Clermont-Ferrand, Grenoble, Nancy, Pointe-à-Pître, St Denis de la Réunion, Quimper, Toulouse (120 places), Valence
- **CPI** : Prépa pour accéder aux 20 écoles de chimie Fédération Gay-Lussac : Clermont-Ferrand, Lille, Pau (32 places), Rennes, Strasbourg
- **PeiP** : Prépa. pour accéder aux 16 écoles du réseau Polytech

➤ Accès après un diplôme de l'enseignement supérieur

Concours ou sélections sur dossier pour **Bac +2** (CPGE, L2, DUT, BTS) organisés par certaines écoles d'ingénieurs

Sélections sur dossier des **Bac +3 ou Bac +4** dans certaines écoles d'ingénieurs

Les CMI (Cursus Master en Ingénierie)

4 CMI à l'Université de Bordeaux www.u-bordeaux.fr :

- Ingénierie et maintenance des systèmes pour l'aéronautique et les transports **Licence SI**
- Ingénierie géologique et civile **SVT**
- Mécanique, génie civil et énergétique **SI**
- Optimisation, statistiques et intelligence artificielle **INFO/MATHS**

4 CMI à l'Université de Pau www.univ-pau.fr :

- Economie du développement durable **ECO-GESTION**
- Géoénergies, environnement et matériaux **P-C-SV-ST**
- Ingénierie territoriale, politiques locales et transitions environnementales **GEO**
- Mathématiques et ingénierie **MATHS**

Les écoles de commerce

- Sélection *sur concours*
- *Spécialités* au lycée : *SES ; HGGSP ; LLCE ; Maths*
- Formation *théorique*
- Nombreux *stages* en entreprise
- *Spécialisation* progressive (*finance, marketing, communication, ressources humaines, management comptable ...*)
- Importance de *l'international*
- Ecoles *privées*

BON A SAVOIR

Les IAE (Instituts d'Administration des Entreprises) sont les écoles de commerce des universités. Accessibles à Bac et Bac+2/3/4 sur sélection, ils délivrent un diplôme de Master 2 dans différentes spécialités de la gestion et du management.

L'accès aux Écoles de Commerce

➤ Accès après le Bac :

- banques d'épreuves Écoles en 4-5 ans
Sésame ; Accès
- banques d'épreuves Écoles en 3 ans
EGC Business School ; Ecricome Bachelor
- concours propre à l'école

➤ Accès après une CPGE :

banques d'épreuves : BCE ; Ecricome

➤ Accès après un Bac+2 = en admission parallèle

banques d'épreuves : Accès ; Passerelle 1 ; Ecricome Tremplin 1

➤ Accès après Bac+3 +4 +5 = en admission parallèle

banques d'épreuves : Accès ; Passerelle 2 ; Ecricome Tremplin 2 ;

Les Instituts d'Études Politiques

- Sélection sur **concours** ou **dossier + oral**
- Formation **théorique**
- Ambiance de travail **soutenue**
- Durée des études : **5 ans** (délivrance d'un **Master**)
- **Poursuite d'études** : Master de recherche, école de commerce, de journalisme, de la magistrature (**30%** des diplômés)
- **Domaines professionnels** variés : les affaires européennes, les relations internationales, la banque et la finance, l'audit et la gestion, le droit, le journalisme et la communication, le marketing, la culture...

Les écoles nationales vétérinaires

- 4 Ecoles *publiques et 1 privée*
- Bac avec *spécialités scientifiques (SVT/Biologie Ecologie + Physique-chimie ou Maths)*
- Sélection *très sévère* sur concours
 - Post bac : *dossier + mini-entretiens oraux + QCM*
 - Post bac+2 *CPGE BCPST*
 - Post bac+2 à Bac +5 *Autres profils*
- Formation *scientifique et pratique*
- *Approfondissement* en 6ème année
- *Diplôme* : *DEV* (Diplôme d'Etat de docteur vétérinaire)
reconnu dans tous les pays de l'espace européen
- *Insertion professionnelle* rapide

Le Bachelor Universitaire de Technologie (BUT)

- **Sélection** sur dossier + parfois **Test** et/ou **entretien**
- Formation **en 3 ans** (grade Licence)
 - le **DUT** est le diplôme intermédiaire (2 années validées = 120 ECTS)
- Formation **polyvalente** : à la fois **générale et professionnelle**
- **35-40h de cours** / semaine : CM, TD et TP (cours et projets tutorés)
- **Stages** : 22 à 26 semaines
- Ambiance quasi **universitaire**
- **Alternance** possible sur tout le cursus ou une partie
- **Poursuites d'études possibles** : Licence, Master, Ecoles de commerce ou d'ingénieurs

Exemples de BUT

Industriels

- Chimie
- Génie biologique
- Génie chimique et génie des procédés
- Génie civil construct. durable
- Génie électrique et informatique industr. (GE2I)
- Génie industr. et maintenance
- Génie mécanique et product.
- Informatique
- Mesures Physiques
- Réseaux et télécommunic.

...

Tertiaires

- Carrières Juridiques
- Carrières Sociales
- **Gestion Administr. et Commerc. des Organisations (GACO)**
- Gestion des Entreprises et des Administrations (GEA)
- Information - Communication
- Management de la Logistique et des Transports
- **Qualité, Logistique Industrielle et Organisation (QLIO)**
- Statistique et informatique décisionnelle (STID)
- Techniques de Commercialisation

...

La filière expertise comptable

Sélection sur dossier

- le **DCG**, Diplôme de Comptabilité et de Gestion

- préparé en lycée, IUT ou CFA
- niveau **Licence** (Bac+3 ; 180 crédits)
- 13 épreuves
- 8 semaines de stage
- droit, économie, comptabilité, gestion, anglais

- le **DSCG**, Diplôme Supérieur de Comptabilité et de Gestion

- niveau **Master** (Bac+5 ; 300 crédits)
- 7 épreuves
- 12 semaines de stage

- le **DEC**, Diplôme d'Expertise Comptable, ouvrant droit à l'exercice de la profession

- niveau **Doctorat** (Bac+8)
- 3 épreuves
- 3 ans chez un expert comptable

Formations courtes

- **Formations sportives et du domaine de l'animation**
Diplômes d'Etat : BPJEPS ; DEJEPS / **Sélectif** / coût élevé / Alternance
Diplômes universitaires : DEUST / Bac +2 - **Sélection sur dossier**
- **BTS** Bac +2 ; Formation professionnelle - **Sélection sur dossier**
- **CS, FCIL Formation complémentaire** 1 an
Spécialisation professionnelle **Sélection sur dossier**
- **Mise à niveau (hôtellerie ; sciences)** 1 an
 - intégrer un BTS hôtellerie-restauration
 - poursuivre des études scientifiques**Sélection sur dossier**
- **Les écoles de Police ou de Gendarmerie**
Niveau Bac : gardien de la paix ou sous-officier de gendarmerie
Sélection sur concours / 1 an de formation
- **Formations de l'Armée** (Contacter le **CIRFA**)
Niveau Bac : sous-officier ou officier pilote sous contrat
Sélection sur épreuves

Autres possibilités

- **Écoles du secteur social** Bac +3
Assistant de service social ; Educateur spécialisé ; Educateur de jeunes enfants
Sélection sur dossier et entretien
- **Écoles d'art** Bac +3 ou +5
Beaux-Arts ; Ecoles Nationales Supérieures ; Ecoles du patrimoine ; Conservatoires
Sélection sur concours
- **Écoles d'architecture** Bac +5-6
2 cycles (modèle universitaire)
Sélection sur dossier et entretien
- **DNMADE** (Diplôme National des Métiers d'Arts et de DEsign) Bac +3
Spécialités : animation ; espace ; événement ; graphisme ; innovation sociale ; instrument ; livre ; matériaux ; mode ; numérique ; objet ; ornement ; patrimoine ; spectacle
Sélection sur dossier + travaux artistiques
- **Autres écoles spécialisées**
Communication, informatique, tourisme, audiovisuel, immobilier, assurance, environnement...
S'informer sur la qualification délivrée à l'issue de la formation
Sélection à l'entrée en formation

La procédure d'inscription

Dossier unique sur la plateforme **Parcoursup**

Cette plateforme gère toute la procédure :

- **Informations** : consultables par tous sur www.parcoursup.gouv.fr
- **Inscription**
- **Formulation des vœux**
- **Propositions d'affectation et réponses**

Complément d'Informations

- Auprès de votre professeur principal
et des Psychologues de l'Education Nationale

(Présentes au lycée lundi après-midi, mardi, jeudi matin et 1 vendredi matin sur 2
au CIO mercredi après-midi, jeudi matin et jeudi après-midi)

- Les ressources du CDI
- Le Centre d'Information et d'Orientation :

48 bis rue René Cassin

47000 AGEN

OUVERTURE DU LUNDI AU VENDREDI DE : 8H30 à 12H00 et de 13H30 à 17H00

Ouvert également pendant les vacances scolaires de 9H30 à 12H30 et de 13H30 à 16H30

UNIQUEMENT SUR RDV - APPELER LE : 05 53 66 51 07