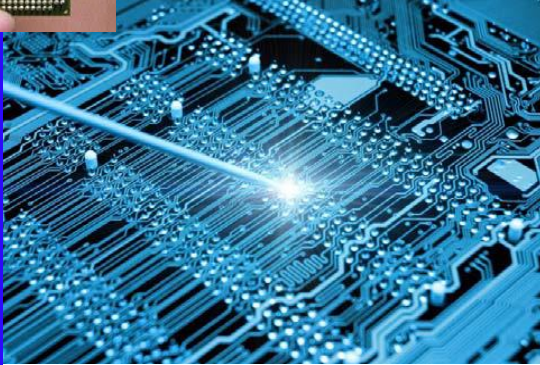
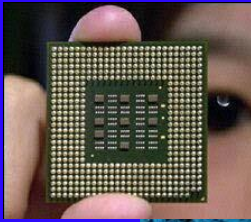


BTS SYSTEMES NUMERIQUES



OPTION INFORMATIQUE ET RESEAUX



En électronique, c'est en maintenance que l'on recrute le plus. Mais le technicien supérieur se voit aussi confier des missions d'études ou est chargé de la vente de produits de haute technologie. Chez les constructeurs, il participe aux tâches liées au développement. Chez les fournisseurs et les utilisateurs, il a en charge l'installation, l'exploitation et la maintenance des systèmes.

Le BTS S.N. est une formation polyvalente appréciée des employeurs, dans un secteur en constante évolution avec le développement des télécommunications et du numérique.

DES ETUDES CONCRETES POUR UNE FORMATION POLYVALENTE

Le futur **T.S Systèmes Numériques** doit posséder à la fois un goût prononcé pour :

- la programmation informatique et la configuration des systèmes ;
- l'utilisation des systèmes modernes de mesure et de télécommunication ;
- la participation à la veille technologique de l'entreprise.



VOUS ETES :

- Titulaire d'un baccalauréat technologique ou professionnel d'origine mécanique ou d'un Bac général Scientifique,
- Etudiant et vous envisagez une réorientation,

VOTRE PROFIL :

- vous avez des capacités d'analyse et vous êtes rigoureux, autonome,
- vous avez le sens de l'organisation et l'esprit d'initiative,



ALORS N'HESITEZ PAS, POSTULEZ !

Les plus du Lycée JEAN-BAPTISTE DE BAUDRE

- ☞ Vous bénéficiez d'un environnement favorable :
 - Des enseignants performants et motivés (*nos professeurs sont membres des commissions de corrections et jurys d'examen*),
 - Une équipe pédagogique qui vous suit, vous épaulé tout au long de votre scolarité,
 - Un matériel performant (ordinateurs récents, matériels de mesure numériques, logiciels de développement professionnels des entreprises de l'aéronautique et de l'automobile).
- ☞ Vous augmentez vos chances d'entrée rapide dans la vie professionnelle : nos enseignants entretiennent des relations étroites avec les entreprises, ce qui aide pour la recherche de stages, et par voie de conséquence pour votre recherche d'emploi.

LA FORMATION ET L'EXAMEN

MATIERES	1 ^{ère} année	2 ^{ème} année
Culture Générale et expression	3 h	3 h
Anglais	2 h	2 h
Mathématiques	3 h	3 h
Sciences Physiques	6 h	4 h
Informatique et Réseaux	15 h	17 h
Économie et gestion	1 h	1 h
Accompagnement Personnalisé	2h	2h

OPTION INFORMATIQUE ET RESEAUX

LES STAGES OBLIGATOIRES DOMAINE DE L'INFORMATIQUE ET RESEAUX

La période en milieu professionnel de 6 semaines en fin de 1^{ère} année, est organisée pour découvrir en profondeur le monde de l'entreprise, de plus elle permet d'approfondir et de mettre en pratique des compétences techniques et professionnelles.

Le stage permet de développer le sens des responsabilités, pour cela l'étudiant rendra compte par écrit, dans le cadre de la rédaction d'un rapport d'activité en entreprise structuré, dans le but de montrer ses capacités d'analyse d'une situation professionnelles et de mettre en œuvre les compétences acquises en communication. Il est évalué lors d'une épreuve à l'examen.

LA POURSUITE D'ETUDES

Une fois diplômé(e), des opportunités d'études s'offre à vous :

- Licences Professionnelles (*secteur informatique et réseau*)
- Licence informatique ou Méthodes informatiques appliquées à la gestion MIAGE
- Classe Préparatoire aux Grandes Écoles technologie industrielle ATS,
- Écoles d'ingénieurs (C.E.S.I., E.S.I.E.A.,...) avec des places réservées.

LES DEBOUCHES PROFESSIONNELS

Selon l'entreprise qui l'emploie (**THALES, EADS, P.S.A., ST MICRO, AIRBUS, CISCO système...**) Le technicien supérieur en Informatique et Réseaux développe des applications pour appareil mobile ou pour les tablettes numériques, il exploite des données numériques d'appareil de géolocalisation, il conçoit des programmes de pilotage de robot ou de matériel roulant. Tous ces systèmes informatiques sont organisés en réseaux, ils sont destinés aux procédés de productions de biens d'équipement et de services techniques.

👉 POUR VOUS INSCRIRE

- Saisie obligatoire des vœux sur Internet : www.admission-postbac.fr **de janvier à mars,**
- Constitution et envoi du dossier de candidature au lycée Jean-Baptiste DE BAUDRE **jusqu'à fin avril au plus tard,**
- Proposition d'admission en **juin-juillet,**
- Inscription administrative au lycée **début juillet.**

Pour un entretien personnalisé, veuillez contacter

Jérôme VIGNAUD

Chef de travaux industriel

au lycée **Jean Baptiste DE BAUDRE**

5, Allée Pomarède 47000 AGEN

☎ : 05 53 77 56 22

Jerome.vignaud@ac-bordeaux.fr